

Fashion for your profession

Optimale Bewegungsfreiheit

NORIT

 PLANAM

DE

NORIT

ROBUSTE LEICHTIGKEIT

Moderne Arbeitskleidung schützt nicht nur, sondern bietet zugleich angenehmen Tragekomfort sowie genügend Bewegungsfreiheit. Sieht die Kleidung dann auch noch ansprechend aus, fühlt sich der Träger am wohlsten. All das vereint die Serie PLANAM Norit in sich: Diese Jacken und Hosen begeistern mit der perfekten Mischung aus leicht, elastisch und robust.

Das PLANAM Norit Sortiment überzeugt mit hervorragendem Tragekomfort. Bei bis zu acht Farbvarianten findet jeder auch optisch seinen persönlichen Favoriten. Leichte Stoffe und elastische Stretch-Einsätze garantieren einen bequemen Sitz und größte Bewegungsfreiheit bei der Arbeit. In den großen Taschen können problemlos Werkzeug und persönliche Habseligkeiten verstaut werden.

Die PLANAM Norit Outdoor Winterjacken sind atmungsaktiv, wasser- und winddicht und damit die perfekten Begleiter an kalten Tagen. Für den Übergang ist der winddichte PLANAM Norit Outdoor Softshell-blouson genau die richtige Wahl. Der verstärkte Besatz an Ellbogen und Schultern gewährleistet Robustheit und setzt visuelle Highlights. Die PLANAM Norit Hybridjacken sitzen dank seitlicher Stretch-Einsätze immer optimal.




NORIT

Herren

Damen

Outdoor

Material	Latzhose, Shorts, Bundhose	
	Oberstoff 65 % Polyester, 35 % Baumwolle (ca. 245 g/m ²)	
	Verstärkung 100 % Nylon (ca. 195 g/m ²)	
	Elastischer Einsatz 95 % Polyester, 5 % Elasthan (ca. 165 g/m ²)	
Hybridjacke	Material Hauptfarbe 65% Polyester, 35% Baumwolle (ca. 245 g/m ²)	
	Kontrastmaterial Softshell äußere Lage 96% Polyester, 4% Elasthan (TPU-Membrane ca. 260 g/m ²)	
	Kontrastmaterial Softshell Innere Lage 100% Polyester (Fleece)	
	Verstärkung 100% Nylon (ca. 195 g/m ²)	
Pure Softshelljacke	Äußere Lage 96% Polyester, 4% Elasthan (TPU-Membrane, ca. 260 g/m ²)	
	Innere Lage 100 % Polyester (Fleece)	
	Verstärkung 100% Nylon (ca. 195 g/m ²)	
	Elastischer Einsatz 95% Polyester, 5% Elasthan (ca. 165 g/m ²)	
Design	Reflexapplikationen (außer Shorts)	
Farben	schwarz/schwarz, schiefer/schwarz, kornblau/schwarz, sand/schwarz, grün/schwarz, oliv/schwarz, zink/schwarz, rot/schwarz, schwarz (Pure Softshelljacke)	
Konfektionsgrößen	Normale Größen	Normale Größen
	42 – 44 – 46 – 48 – 50 – 52 – 54 – 56 – 58 – 60 – 62 – 64	34 – 36 – 38 – 40 – 42 – 44 – 46 – 48 – 50 – 52 – 54
	Schlanke Größen	Internationale Größen
	90 – 94 – 98 – 102 – 106 – 110	XS – S – M – L – XL – XXL – XXXL – 4XL
	Untersetzte Größen	
	24 – 25 – 26 – 27 – 28 – 29	
	Internationale Größen	
	XS – S – M – L – XL – XXL – XXXL – 4XL	
Pflegehinweise		
Knieschutz	zertifiziert als Knieschutz in Verbindung mit einem PLANAM Kniepolster (Art.-Nr. 9901027) für Bundhosen und Latzhosen	

Softshellblouson	Äußere Lage 100 % Polyester (TPU-Membrane, ca. 440 g/m ²)
	Innere Lage 100 % Polyester
	Besatzmaterial 100 % Polyester
	Winterjacke
Obergewebe	Obergewebe 100 % Polyester (TPU-Membrane, ca. 245 g/m ²)
	Wattierung 100 % Polyester
	Futter 100 % Polyester
	Reflexbiesen (Winterjacke)
schwarz	
Internationale Größen	XS – S – M – L – XL – XXL – XXXL – 4XL
Pflegehinweise	



Inhalt

MATERIAL & GRÖSSEN	
Größentabelle	004
HERREN	
Hybridjacke	006
Pure Softshelljacke	008
Bundhose	010
Latzhose	012
Shorts	014
Farbübersicht	016
DAMEN	
Hybridjacke	018
Pure Softshelljacke	020
Bundhose	022
Latzhose	024
Shorts	026
OUTDOOR	
Softshellblouson	030
Herren Winterjacke	032
Damen Winterjacke	034
INFORMATIONEN	
Normen	036
Service	038
Artikelübersicht	039

NORIT

Herren Hybridjacke

Gut kombiniert

Die gelungene Kombination aus Polyester und Baumwolle lässt Sie gut aussehen und sorgt jederzeit für ein angenehmes Tragegefühl.



Extras

- 2 Seitentaschen mit Reißverschluss und robuster Patte
- 1 Brusttasche rechts mit Reißverschluss
- Reflexbiesen an der Brusttasche und im Rückenbereich
- Frontreißverschluss
- Innenfleece im Kragen, Ärmeln und Schultern
- Ellbogen mit robustem Besatz
- Seitlicher Stretch-Einsatz für optimale Passform

Konfektionsgrößen

Normale Größen

42 – 44 – 46 – 48 – 50 – 52 – 54 – 56 – 58 – 60 – 62 – 64

Schlanke Größen

90 – 94 – 98 – 102 – 106 – 110

Untersetzte Größen

24 – 25 – 26 – 27 – 28 – 29

Zertifikate und Normen



Anschmiegsam an jede Körperform dank seitlicher **Stretch-Einsätze**



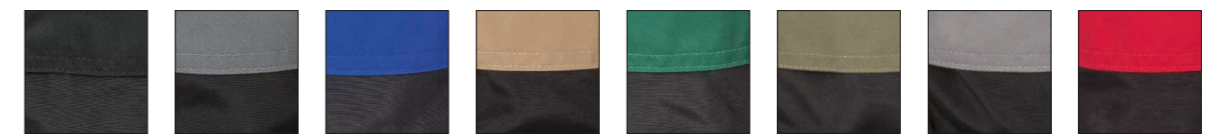
Eingriffstaschen mit zuverlässigem **Reißverschluss**



360° Betrachten Sie diesen Artikel in allen Farben unter „Produkte“ auf planam.de



Farbvarianten



- | | | | | | | | |
|-------------------------|--------------------------|--------------------------|----------------------|----------------------|----------------------|----------------------|---------------------|
| 6500
schwarz/schwarz | 6501
schiefer/schwarz | 6502
kornblau/schwarz | 6503
sand/schwarz | 6504
grün/schwarz | 6505
oliv/schwarz | 6506
zink/schwarz | 6507
rot/schwarz |
|-------------------------|--------------------------|--------------------------|----------------------|----------------------|----------------------|----------------------|---------------------|

NORIT

Herren Pure Softshelljacke

Klares Design, langlebig, elastisch und funktionell

Eine perfekte Ergänzung zu jeder Norit Hose. Die Verstärkung an den Ellbogen und die Reflexapplikationen sind ein optisches Highlight. Die seitlichen Stretch-Einsätze garantieren optimale Passform und Bewegungsfreiheit.



Extras

- 1 Brusttasche rechts mit Reißverschluss
- Reflexapplikation an der Brusttasche und im Rückenbereich
- 2 Seitentaschen mit Reißverschluss und robuster Patte
- Frontreißverschluss
- Ellbogen mit verstärktem Besatz
- Seitlicher Stretch-Einsatz für optimale Passform
- Innen weiches Fleece

Konfektionsgrößen

Normale Größen

42 – 44 – 46 – 48 – 50 – 52 – 54 – 56 – 58 – 60 – 62 – 64

Schlanke Größen

90 – 94 – 98 – 102 – 106 – 110

Untersetzte Größen

24 – 25 – 26 – 27 – 28 – 29

Zertifikate und Normen



In der **Brusttasche mit Reißverschluss** ist Ihr Hab und Gut geschützt



Reflexbiesen als optische Highlights in der Dunkelheit



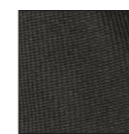
Hoher Tragekomfort dank **elastischer Einsätze** an den Seiten



360° Betrachten Sie diesen Artikel von allen Seiten unter „Produkte“ auf planam.de



Farbe



6435
schwarz

NORIT

Herren Bundhose

Leichte Arbeitshose für optimale Bewegungsfreiheit

Elastische Einsätze im Schritt und am Sattel sorgen für den perfekten Sitz und die nötige Bewegungsfreiheit. Das leichte Mischgewebe ist äußerst pflegeleicht. Die besonders stark beanspruchten Stellen sind mit Nylon verstärkt und sorgen zusätzlich für die Zweifarbigkeit.



Extras

- 2 eingesetzte Beuteltaschen
- 2 aufgesetzte Knietaschen, von oben zu bedienen
- Doppelte Maßstabtasche rechts mit Stiffach und Befestigungsmöglichkeit
- Oberschenkeltasche links mit Patte und Stiffach
- Handytasche links mit Reißverschluss
- Bund mit elastischem Einsatz am Sattel
- Elastischer Einsatz im Schritt
- 2 Gesäßtaschen
- Reißverschluss im Hosenschlitz
- Bund mit 7 Gürtelschlaufen und Jeansknopf
- Reflexapplikationen

Konfektionsgrößen

Normale Größen

42 – 44 – 46 – 48 – 50 – 52 – 54 – 56 – 58 – 60 – 62 – 64

Schlanke Größen

90 – 94 – 98 – 102 – 106 – 110

Untersetzte Größen

24 – 25 – 26 – 27 – 28 – 29

Zertifikate und Normen



Zertifiziert als Knieschutz in Verbindung mit einem PLANAM Kniepolster (Art. 9901027)
EN 14404:2010
Typ 2, Leistungsstufe 1



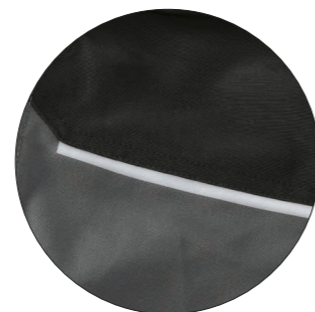
Mehr Platz für Arbeitsutensilien in der **Maßstabtasche**



Die Knietaschen ermöglichen den Einsatz von **Kniepolstern**



Besonderen Tragekomfort verspricht das **elastische Gewebe** im Schritt



Die **Reflexstreifen** unterhalb der **Knietasche** unterstreichen das sportliche Design



360° Betrachten Sie diesen Artikel in allen Farben unter „Produkte“ auf planam.de



Farbvarianten



6400 schwarz/schwarz	6401 schiefer/schwarz	6402 kornblau/schwarz	6403 sand/schwarz	6404 grün/schwarz	6405 oliv/schwarz	6406 zink/schwarz	6407 rot/schwarz
-------------------------	--------------------------	--------------------------	----------------------	----------------------	----------------------	----------------------	---------------------

NORIT

Herren Latzhose

Leichte Arbeitslatzhose für optimale Bewegungsfreiheit

Elastische Einsätze im Schritt und am Sattel sorgen für den perfekten Sitz und die nötige Bewegungsfreiheit. Das leichte Mischgewebe ist äußerst pflegeleicht und sehr angenehm zu tragen. Die besonders stark beanspruchten Stellen sind mit Nylon verstärkt und sorgen zusätzlich durch Zweifarbigkeit für ein sportliches Aussehen.



Extras

- 2 eingesezte Beuteltaschen
- 2 aufgesetzte Knietaschen, von oben zu bedienen
- Latztasche mit Patte, Klettverschluss und Stiffach
- Träger mit elastischem Gummieinsatz
- Hochgezogenes Rückenteil mit Trägerkreuz
- Doppelte Maßstabtasche rechts mit Stiffach und Befestigungsmöglichkeit
- Oberschenkeltasche links mit Patte und Stiffach
- Handytasche links mit Reißverschluss
- Bund mit elastischem Einsatz am Sattel
- Elastischer Einsatz im Schritt
- 2 Gesäßtaschen
- Reißverschluss im Hosenschlitz
- Bundweitenverstellung mit Jeansknopf
- Reflexapplikationen

Konfektionsgrößen

Normale Größen

42 – 44 – 46 – 48 – 50 – 52 – 54 – 56 – 58 – 60 – 62 – 64

Schlanke Größen

90 – 94 – 98 – 102 – 106 – 110

Untersetzte Größen

24 – 25 – 26 – 27 – 28 – 29

Zertifikate und Normen



Smartphone oder Stifte immer griffbereit in der geräumigen **Latztasche**



Mehr Bewegungsfreiheit durch **elastische Einsätze im Schritt**



Sitzt immer ideal – dank **Bundweitenverstellung**



Knietaschen für die Einlage schützender **Kniepolster**



360° Betrachten Sie diesen Artikel in allen Farben unter „Produkte“ auf planam.de

Farbvarianten



- | | | | | | | | |
|-------------------------|--------------------------|--------------------------|----------------------|----------------------|----------------------|----------------------|---------------------|
| 6520
schwarz/schwarz | 6521
schiefer/schwarz | 6522
kornblau/schwarz | 6523
sand/schwarz | 6524
grün/schwarz | 6525
oliv/schwarz | 6526
zink/schwarz | 6527
rot/schwarz |
|-------------------------|--------------------------|--------------------------|----------------------|----------------------|----------------------|----------------------|---------------------|

NORIT

Herren Shorts

Leichte Shorts für optimale Bewegungsfreiheit

Elastische Einsätze im Schritt und am Sattel sorgen für den perfekten Sitz und die nötige Bewegungsfreiheit. Das leichte Mischgewebe ist äußerst pflegeleicht und sehr angenehm zu tragen.



Extras

- 2 eingesetzte Beuteltaschen
- Doppelte Maßstabtasche rechts mit Stiffach und Befestigungsmöglichkeit
- Oberschenkeltasche links mit Patte und Stiffach
- Handytasche links mit Reißverschluss
- Bund mit elastischem Einsatz am Sattel
- Elastischer Einsatz im Schritt
- 2 Gesäßtaschen
- Reißverschluss im Hosenschlitz
- Bund mit 7 Gürtelschlaufen und Jeansknopf

Konfektionsgrößen

Internationale Größen

XS – S – M – L – XL – XXL – XXXL – 4XL

Zertifikate und Normen



Geschützte **Oberschenkeltaschen** für die wichtigsten Utensilien



Elastische Einsätze im Schrittbereich für maximale Bewegungsfreiheit



Elastischer, höher sitzender Bund für optimalen Tragekomfort



Betrachten Sie diesen Artikel in allen Farben unter „Produkte“ auf planam.de



Farbvarianten



6450 schwarz/schwarz	6451 schiefer/schwarz	6452 kornblau/schwarz	6453 sand/schwarz	6454 grün/schwarz	6455 oliv/schwarz	6456 zink/schwarz	6457 rot/schwarz
-------------------------	--------------------------	--------------------------	----------------------	----------------------	----------------------	----------------------	---------------------

NORIT

Farbvielfalt

Die Arbeitskleidung aus der neuen PLANAM Norit Kollektion ist in acht Farbkombinationen erhältlich. Reflexapplikationen sorgen zudem für optische Highlights und unterstreichen das sportliche Design.



NORIT

Damen Hybridjacke

Gut kombiniert

Die gelungene Kombination aus Polyester und Baumwolle lässt Sie gut aussehen und fühlt sich angenehm an. Der taillierte Schnitt und elastische Einsätze sorgen für das optimale Tragegefühl.



Extras

- 2 Seitentaschen mit Reißverschluss und robuster Patte
- 1 Brusttasche rechts mit Reißverschluss
- Reflexbiesen an der Brusttasche und im Rückenbereich
- Frontreißverschluss
- Innenfleece im Kragen, Ärmeln und Schultern
- Ellbogen mit robustem Besatz
- Seitlicher Stretch-Einsatz für optimale Passform

Konfektionsgrößen

Normale Größen

34 – 36 – 38 – 40 – 42 – 44 – 46 – 48 – 50 – 52 – 54

Zertifikate und Normen



Passend für jede Körperform dank **elastischer Einsätze**



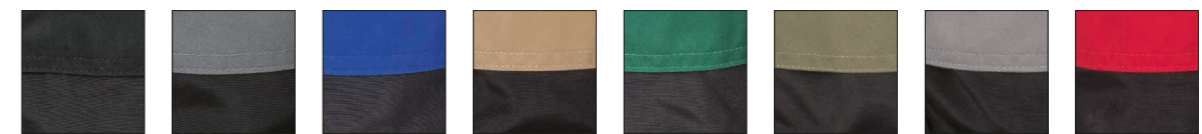
Geschützte **Eingriffstaschen** mit zuverlässigem **Reißverschluss**



360° Betrachten Sie diesen Artikel in allen Farben unter „Produkte“ auf planam.de



Farbvarianten



6510 schwarz/schwarz
6511 schiefer/schwarz
6512 kornblau/schwarz
6513 sand/schwarz
6514 grün/schwarz
6515 oliv/schwarz
6516 zink/schwarz
6517 rot/schwarz

NORIT

Damen Pure Softshelljacke

Klares Design, langlebig, elastisch und funktionell

Eine perfekte Ergänzung zu jeder Norit Hose. Die Verstärkung an den Ellbogen und die Reflexapplikationen sind ein optisches Highlight. Die seitlichen Stretch-Einsätze garantieren optimale Passform und Bewegungsfreiheit.



Extras

- 1 Brusttasche rechts mit Reißverschluss
- Reflexapplikation an der Brusttasche und im Rückenbereich
- 2 Seitentaschen mit Reißverschluss und robuster Patte
- Frontreißverschluss
- Ellbogen mit robustem Besatz
- Seitlicher Stretch-Einsatz für optimale Passform
- Innen weiches Fleece

Konfektionsgrößen

Normale Größen

34 – 36 – 38 – 40 – 42 – 44 – 46 – 48 – 50 – 52 – 54

Zertifikate und Normen



Schließbare **Brusttasche** für Wert-
sachen



Reflexbiesen als optische Highlights
in der Dunkelheit



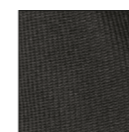
Passformoptimiert dank **elastischer
Stretch-Einsätze**



360° Betrachten Sie diesen Artikel von allen Seiten
unter „Produkte“ auf planam.de



Farbe



6445
schwarz

NORIT

Damen Bundhose

Bequem, weiblich und leicht

Pflegeleichtes Mischgewebe, das an den besonders beanspruchten Stellen durch Nylon verstärkt ist. Dazu die elastischen Einsätze im Schritt und am Sattel und optische Highlights durch Reflexapplikationen – das alles macht die perfekte Arbeitshose aus.



Extras

- 2 eingesetzte Beuteltaschen
- 2 aufgesetzte Knietaschen, von oben zu bedienen
- Doppelte Maßstabtasche rechts mit Stiffach und Befestigungsmöglichkeit
- Oberschenkeltasche links mit Patte und Stiffach
- Handytasche links mit Reißverschluss
- Bund mit elastischem Einsatz am Sattel
- Elastischer Einsatz im Schritt
- 2 Gesäßtaschen
- Reißverschluss im Hosenschlitz
- Bund mit 7 Gürtelschlaufen und Jeansknopf
- Reflexapplikationen

Konfektionsgrößen

Normale Größen

34 – 36 – 38 – 40 – 42 – 44 – 46 – 48 – 50 – 52 – 54

Zertifikate und Normen



Zertifiziert als Knieschutz in Verbindung mit einem PLANAM Kniepolster (Art. 9901027)
EN 14404:2010
Typ 2, Leistungsstufe 1



Wichtiges Werkzeug haben Sie dank der **Maßstabtasche** immer dabei



Die Knietaschen ermöglichen den Einsatz von **Kniepolstern**



Besonderen Tragekomfort verspricht das **elastische Gewebe** im Schritt



Die **Reflexstreifen** unterhalb der **Knietasche** unterstreichen das sportliche Design



360° Betrachten Sie diesen Artikel in allen Farben unter „Produkte“ auf planam.de

Farbvarianten



6410 schwarz/schwarz
6411 schiefer/schwarz
6412 kornblau/schwarz
6413 sand/schwarz
6414 grün/schwarz
6415 oliv/schwarz
6416 zink/schwarz
6417 rot/schwarz

NORIT

Damen Latzhose

Praktisch und bequem

Die Taschen der komfortablen Latzhose aus Mischgewebe bieten Stauraum für alles, was Sie benötigen – ob Smartphone, Werkzeug oder Kleingeld. Elastische Einsätze am Sattel und im Schrittbereich verleihen hohe Bewegungsfreiheit.



Extras

- 2 eingesetzte Beuteltaschen
- 2 aufgesetzte Knietaschen, von oben zu bedienen
- Latztasche mit Patte und Klettverschluss und Stiffach
- Träger mit elastischem Gummieinsatz
- Hochgezogenes Rückenteil mit Trägerkreuz
- Doppelte Maßstabtasche rechts mit Stiffach und Befestigungsmöglichkeit
- Oberschenkeltasche links mit Patte und Stiffach
- Handytasche links mit Reißverschluss
- Bund mit elastischem Einsatz am Sattel
- Elastischer Einsatz im Schritt
- 2 Gesäßtaschen
- Bundweitenverstellung mit Jeansknopf
- Reflexapplikationen

Konfektionsgrößen

Normale Größen

34 – 36 – 38 – 40 – 42 – 44 – 46 – 48 – 50 – 52 – 54

Zertifikate und Normen



Geräumige **Latztasche** für Stifte, Handy, Utensilien



Elastisches Gewebe im Schritt für höchste Bewegungsfreiheit



Individuelle **Anpassung der Bundweite**

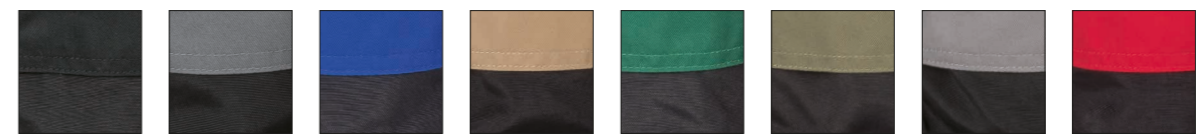


Knietaschen für den Einsatz schützender **Kniepolster**



Betrachten Sie diesen Artikel in allen Farben unter „Produkte“ auf planam.de

Farbvarianten



6530	6531	6532	6533	6534	6535	6536	6537
schwarz/schwarz	schiefer/schwarz	kornblau/schwarz	sand/schwarz	grün/schwarz	oliv/schwarz	zink/schwarz	rot/schwarz

NORIT

Damen Shorts

Leichte Shorts für optimale Bewegungsfreiheit

Elastische Einsätze im Schritt und am Sattel sorgen für den perfekten Sitz und die nötige Bewegungsfreiheit. Das leichte Mischgewebe ist äußerst pflegeleicht und sehr angenehm zu tragen.



Extras

- 2 eingesetzte Beuteltaschen
- Doppelte Maßstabschale rechts mit Stiffach und Befestigungsmöglichkeit
- Oberschenkeltasche links mit Patte und Stiffach
- Handytasche links mit Reißverschluss
- Bund mit elastischem Einsatz am Sattel
- Elastischer Einsatz im Schritt
- 2 Gesäßtaschen
- Reißverschluss im Hosenschlitz
- Bund mit 7 Gürtelschlaufen und Jeansknopf

Konfektionsgrößen

Internationale Größen

XS – S – M – L – XL – XXL – XXXL – 4XL

Zertifikate und Normen



Alles griffbereit und geschützt in der **Oberschenkeltasche**



Stretch-Einsätze im Schrittbereich für optimale Bewegungsfreiheit

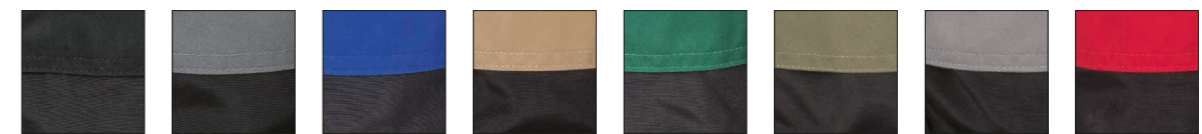


Hoher Tragekomfort durch erhöhten, **elastischen Bund**



360° Betrachten Sie diesen Artikel in allen Farben unter „Produkte“ auf planam.de

Farbvarianten



6460 schwarz/schwarz 6461 schiefer/schwarz 6462 kornblau/schwarz 6463 sand/schwarz 6464 grün/schwarz 6465 oliv/schwarz 6466 zink/schwarz 6467 rot/schwarz

NORIT OUTDOOR



NORIT OUTDOOR

Softshellblouson

Cooler Blouson für die Übergangszeit

Die passende Jacke bei kühleren Temperaturen ist im dezenten schwarz die perfekte Kombination zu jeder Norit Hose. Die Verstärkung an den Ellbogen und Schultern ist ein robustes und optisches Highlight.



Extras


- winddicht
- wasserabweisend
- 2 Seitentaschen mit Reißverschluss
- Frontreißverschluss hinterlegt
- Strickbündchen am Ärmel und am Bund
- Ellbogen und Schulter mit robustem Besatz

Konfektionsgrößen

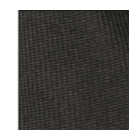
Internationale Größen

XS – S – M – L – XL – XXL – XXXL – 4XL



 Betrachten Sie diesen Artikel von allen Seiten unter „Produkte“ auf planam.de

Farbe



6420
schwarz

NORIT OUTDOOR

Herren Winterjacke

Stylischer Alleskönner

Sowohl bei der Arbeit als auch in der Freizeit die perfekte Outdoorjacke. Das coole und dezente Design überzeugt auf den ersten Blick. Die angenehme Haptik des Obermaterials und die zahlreichen Taschen überzeugen auch auf den zweiten Blick.



atmungsaktiv

3.000 g/m² / 24 h



wasserdicht

3.000 mm



winddicht

Extras

- atmungsaktiv
- wasserdicht
- winddicht
- Nähte hinterklebt
- 2 Seitentaschen mit Reißverschluss
- 2 Brusttaschen mit Reißverschluss
- hinterlegter Frontreißverschluss
- Kapuze im Kragen, einrollbar mit Verstellmöglichkeiten
- 1 Innentasche
- verstellbarer Kordelzug im Bund
- Ärmelbündchen mit Klettverschluss verstellbar
- Fleece im Kragen
- schwarze Reflexbiesen an den Ärmeln, Schultern und im Rückenbereich

Konfektionsgrößen

Internationale Größen

XS – S – M – L – XL – XXL – XXXL – 4XL




Die **Reflexbiese an der Schulter** hebt die dynamische Optik hervor



Die Materialstruktur sorgt für ein angenehmes Tragegefühl und setzt optische Akzente



 Betrachten Sie diesen Artikel von allen Seiten unter „Produkte“ auf planam.de



Farbe



6430
schwarz

NORIT OUTDOOR

Damen Winterjacke

Robust, schick und funktional

Passend zur Norit Damen Bundhose wurde die Norit Damen Winterjacke entwickelt. In den vielen Taschen lässt sich alles verstauen, was Frau braucht. Außerdem wärmt die Jacke perfekt und ist zudem atmungsaktiv, wasserdicht und winddicht.



atmungsaktiv

3.000 g/m² / 24 h



wasserdicht

3.000 mm



winddicht

Extras

- atmungsaktiv
- wasserdicht
- winddicht
- Nähte hinterklebt
- 2 Seitentaschen mit Reißverschluss
- 2 Brusttaschen mit Reißverschluss
- hinterlegter Frontreißverschluss
- Kapuze im Kragen, einrollbar mit Verstellmöglichkeiten
- 1 Innentasche
- verstellbarer Kordelzug im Bund
- Ärmelbündchen mit Klettverschluss verstellbar
- Fleece im Kragen
- schwarze Reflexbiesen an den Ärmeln, Schultern und im Rückenbereich

Konfektionsgrößen

Internationale Größen

XS – S – M – L – XL – XXL – XXXL – 4XL




Bei Anstrahlung reflektiert die Reflexbiese an der Schulter



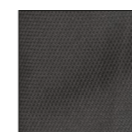
Die Materialstruktur hält Nässe ab und setzt modische Akzente



 Betrachten Sie diesen Artikel von allen Seiten unter „Produkte“ auf planam.de



Farbe



6440
schwarz

NORMEN & ZERTIFIZIERUNGEN

DIN EN 14404 Knieschutz für Arbeiten in kniender Haltung



Beim Arbeiten in kniender Haltung entsteht ein ständiger Druck auf das Knie. Knieschutz soll die auftretenden Kräfte gleichmäßig verteilen. Außerdem sollen Verletzungen oder Schäden durch harte Oberflächen, kleine Steine oder ähnliche Gegenstände, die auf dem Untergrund liegen, vermieden werden. Knieschutz wird in 4 Typen unterteilt:

Typ 1: Knieschutz der von der Kleidung unabhängig ist und am Bein befestigt wird.

Typ 2: Polster in Taschen an den Hosenbeinen oder ständig an der Hose befestigte Polster

Typ 3: Ausrüstung die nicht am Körper befestigt wird.

Typ 4: Knieschutz als Teil von Vorrichtungen mit zusätzlichen Funktionen.

Zusätzlich werden drei Leistungsstufen unterschieden:

Stufe 0: Kein Schutz gegen Durchstich

Stufe 1: Der Knieschutz ist für einen ebenen Untergrund geeignet, bei dem keine Gefährdung durch mehr als 1 cm hohe Gegenstände vorhanden ist.

Stufe 2: Der Knieschutz ist für den Gebrauch unter schwierigen Bedingungen geeignet wie z. B. beim Knieen auf Steinen in Bergwerken oder Steinbrüchen.

Das PLANAM Kniepolster Art-Nr. 9901027 entspricht Knieschutz Typ 2, Stufe 1/Stufe 0 Die Zertifizierung ist nur im Zusammenhang mit einer PLANAM Bundhose, Latzhose oder Rallyekombi gültig und kann nicht auf andere Artikel übertragen werden.



Der OEKO-TEX® Standard 100 ist ein unabhängiges Prüf- und Zertifizierungssystem für textile Roh-, Zwischen- und Endprodukte aller Verarbeitungsstufen. Beispiele für zertifizierbare Artikel: rohe und gefärbte/veredelte Garne, rohe und gefärbte/veredelte Gewebe und Gestricke, konfektionierte Artikel (Bekleidung aller Art, Heim- und Haustextilien, Bettwäsche, Frottierwaren, textile Spielwaren u.v.m.)

Kriterien

Die Schadstoffprüfungen umfassen:

- gesetzlich verbotene Substanzen
- gesetzlich reglementierte Substanzen
- bekanntermaßen gesundheitsbedenkliche (jedoch noch nicht gesetzlich geregelte Chemikalien)
- sowie Parameter zur Gesundheitsvorsorge

In ihrer Gesamtheit gehen die Anforderungen deutlich über bestehende nationale Gesetze hinaus.

Warum OEKO-TEX®?

Der OEKO-TEX® Standard 100 wurde zu Beginn der 1990er Jahre als Reaktion auf das Bedürfnis von Verbrauchern und der allgemeinen Öffentlichkeit nach gesundheitlich unbedenklichen Textilien entwickelt. „Gift in Textilien“ und andere Negativschlagzeilen waren zu dieser Zeit weit verbreitet und stempelten die bei der Textilherstellung verwendeten Chemikalien pauschal als negativ und gesundheitsgefährdend ab.

Die Ansprüche an moderne Textilprodukte lassen sich allerdings nicht ohne den Einsatz bestimmter chemischer Substanzen verwirklichen. Modische Farben, leichte Pflege, lange Lebensdauer und viele weitere funktionelle Eigenschaften von Textilien werden heute gefordert und sind je nach Verwendungszweck (z. B. bei Berufskleidung und Schutzkleidung) zum Teil unentbehrlich.

Die UV-Schutzkleidung mit integriertem Sonnenschutzfaktor



Das größte menschliche Organ, die Haut, ist gerade im Sommer großen Gefahren ausgesetzt. Die UV-Strahlen der Sonne können das Hautkrebsrisiko steigern. Normale Textilien sind strahlendurchlässig und bieten keinen ausreichenden Schutz. Zertifizierte Sicherheit garantiert die UV-Schutzkleidung von PLANAM.

Ausgestattet mit den UV-Schutz-Zertifikaten „PROTECT 80“ und „PROTECT 40“ gewährleistet die Kollektion eine optimale Prävention. Wie bei Sonnenschutzmitteln kennzeichnet der Wert den Schutzfaktor für eine gefahrlose, längere Verweildauer. Mit den Planam-Modellen kann sich der Träger also 80 bzw. 40 Mal länger in der Sonne aufhalten als ungeschützt. Die veredelte Bekleidung mit integriertem Sonnenschutzfaktor bietet somit den optimalen Schutz für die Haut. Empfindliche Menschen können sich länger in der Sonne aufhalten, ohne sich am ganzen Körper eincremen zu müssen. Wichtig ist es dabei, den individuellen Hauttyp zu kennen, um die Eigenschutzzeit (Zeitspanne der möglichen Sonnenexposition ohne Hautschäden zu riskieren) zu bestimmen. Der ausgewiesene UV-Schutzfaktor (z. B. Protect 80) definiert, um welchen Faktor die Eigenschutzzeit alleine durch das Tragen von Textilien verlängert werden kann.

SERVICE

Der erste Eindruck ist entscheidend

Die richtige Arbeitskleidung ist immer eine Visitenkarte Ihres Unternehmens und wird mit Ihrem Logo auch zur kostenlosen Werbefläche. Wir bringen Ihre Botschaft an den Mann und die Frau – mit dem PLANAM Veredelungsservice.

Unendliche Vielfalt

Es gibt tausende Varianten und Möglichkeiten, die PLANAM Produkte zu personalisieren und individuell zu gestalten. Wir zeigen Ihnen hier eine kleine Auswahl dessen, was möglich ist um Ihnen Anregungen und Ideen zu geben. Für eine kompetente Beratung, welche Art der Veredelung optimal zu unseren Produkten passt, setzen Sie sich gerne mit uns in Verbindung. Nennen Sie uns Ihre Wünsche, wir setzen diese in kürzester Zeit um.

Kleinmengen oder große Auflagen

Egal, ob ein kleiner Handwerksbetrieb mit 5 Mitarbeitern mit CI-Bekleidung ausgestattet werden soll oder ein großer Industriebetrieb mit mehreren Hundert Mitarbeitern. Bis zu 1.000 Embleme am Tag bringen wir bei uns am Standort Herzebrock-Clarholz für Sie auf.

Veredelung von persönlicher Schutzausrüstung (PSA)

Besonders bei der Veredelung von Persönlicher Schutzausrüstung (PSA) ist es notwendig, dass die Art der Veredelung speziell auf die Baumusterprüfbescheinigung der PSA abgestimmt ist und dementsprechend nachzertifiziert ist. Auch hier bietet PLANAM eine Vielzahl an zertifizierten Möglichkeiten, Ihr Firmen-Logo auf die PSA aufzubringen.

Bei jeglicher Veränderung von PSA, die nicht nachzertifiziert ist, erlischt die Baumusterprüfbescheinigung und der vollständige Schutz des Trägers ist nicht mehr gewährleistet.



Jede Farbe ist möglich und bei der Größe von max. 390 x 390 mm sind die Gestaltungsmöglichkeiten groß.



Spezielle Stickgarne aus hochwertigem Polyester garantieren eine lange Haltbarkeit.



Artikelübersicht

Herren			Damen			Outdoor		
Hybrid-jacke	schwarz/schwarz	6500	Hybrid-jacke	schwarz/schwarz	6510	Softshell-blouson	schwarz	6420
	schiefer/schwarz	6501		schiefer/schwarz	6511			
	kornblau/schwarz	6502		kornblau/schwarz	6512			
	sand/schwarz	6503		sand/schwarz	6513			
	grün/schwarz	6504		grün/schwarz	6514			
	oliv/schwarz	6505		oliv/schwarz	6515			
	zink/schwarz	6506		zink/schwarz	6516			
rot/schwarz	6507	rot/schwarz	6517					
Pure Softshell-jacke	schwarz	6435	Pure Softshell-jacke	schwarz	6445	Herren Winterjacke	schwarz	6430
Bundhose	schwarz/schwarz	6400	Bundhose	schwarz/schwarz	6410	Damen Winterjacke	schwarz	6440
	schiefer/schwarz	6401		schiefer/schwarz	6411			
	kornblau/schwarz	6402		kornblau/schwarz	6412			
	sand/schwarz	6403		sand/schwarz	6413			
	grün/schwarz	6404		grün/schwarz	6414			
	oliv/schwarz	6405		oliv/schwarz	6415			
	zink/schwarz	6406		zink/schwarz	6416			
rot/schwarz	6407	rot/schwarz	6417					
Latzhose	schwarz/schwarz	6520	Latzhose	schwarz/schwarz	6530			
	schiefer/schwarz	6521		schiefer/schwarz	6531			
	kornblau/schwarz	6522		kornblau/schwarz	6532			
	sand/schwarz	6523		sand/schwarz	6533			
	grün/schwarz	6524		grün/schwarz	6534			
	oliv/schwarz	6525		oliv/schwarz	6535			
	zink/schwarz	6526		zink/schwarz	6536			
rot/schwarz	6527	rot/schwarz	6537					
Shorts	schwarz/schwarz	6450	Shorts	schwarz/schwarz	6460			
	schiefer/schwarz	6451		schiefer/schwarz	6461			
	kornblau/schwarz	6452		kornblau/schwarz	6462			
	sand/schwarz	6453		sand/schwarz	6463			
	grün/schwarz	6454		grün/schwarz	6464			
	oliv/schwarz	6455		oliv/schwarz	6465			
	zink/schwarz	6456		zink/schwarz	6466			
rot/schwarz	6457	rot/schwarz	6467					

320709



Ihr PLANAM Fachhändler

Die Artikel des Norit-Sortiments
finden Sie mit animierten Bildern hier:



WEEDUUR | Vision | Kommunikation | Bielefeld